

LÖYDÄ SAIMAAN KÄTKETYT AARTEET!

DISCOVER THE HIDDEN TREASURES OF LAKE SAIMAA!

Jääkauden aikana syntynyt Vilkaharju

Vilkaharju on jäätikköjoen tunneliuomaan kerrostunut pitkittäisharju, jonka jyrkkäpiirteisiltä eteläosilta avautuvat kauniit järvimaisemat, kun taas harjun pohjoisosa on suppakuoppien täplittämää. Harju ympäröi kallio- ja moreenialueet. Vilkaharju kuuluu pitkään ja katkonaiseen luode-kaakkoisuuntaiseen harjujaksoon, joka jatkuu selkeämpänä luoteeseen kohti Pieksämäkeä kuin kaakon suuntaan.

Vilkaharju, born during the ice age

Vilkaharju is a longitudinal esker deposited by subglacial tunnel stream. Vilkaharju's sheer southern areas open up into beautiful lakeland scenery, while its northern part is dotted by kettles. Esker is surrounded by bedrock and moraine areas. Vilkaharju is part of the long and fragmented stretch of esker running northwest-southeast and which has more definition in the northwest towards Pieksämäki than in the southeast.



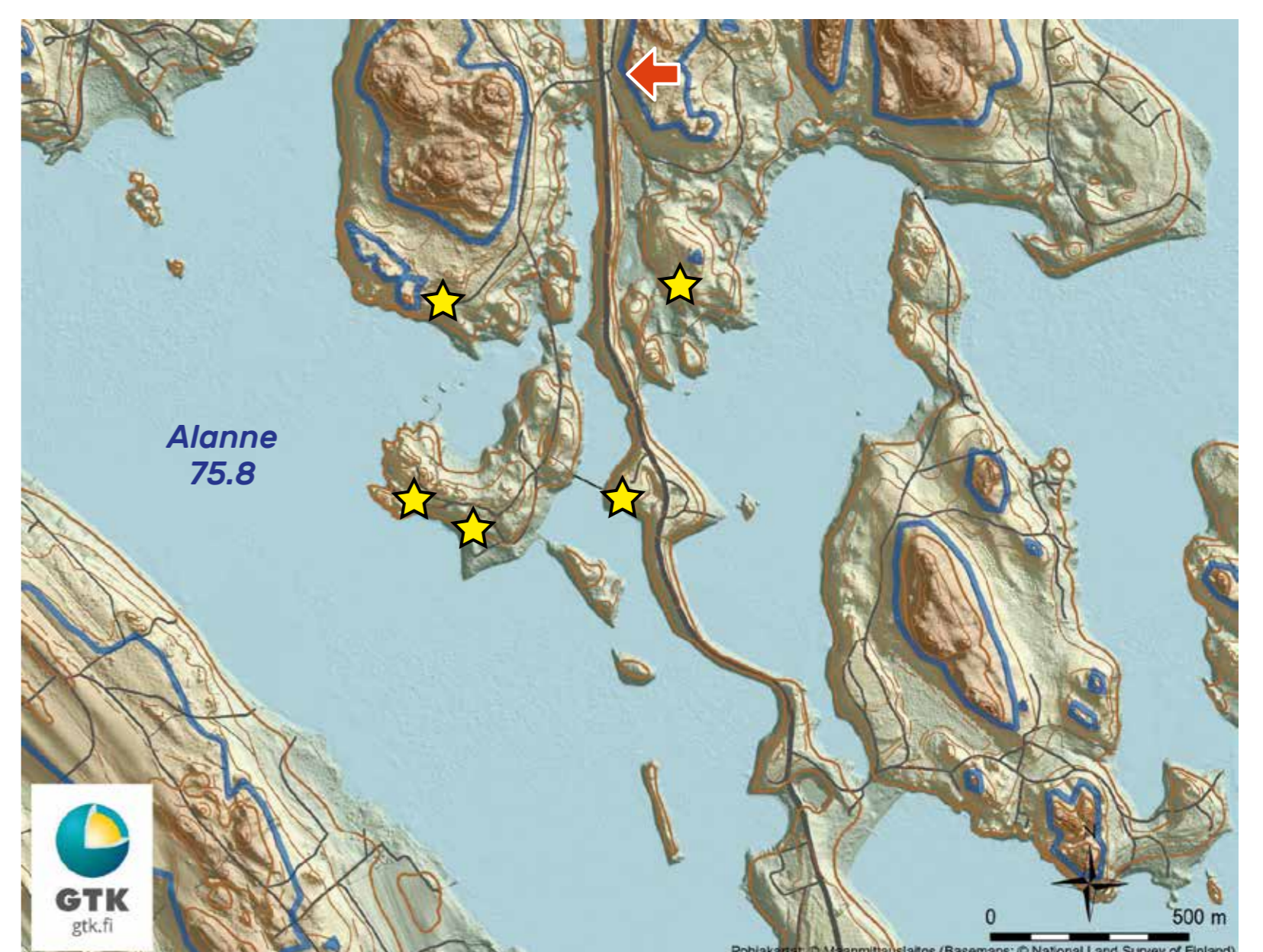
Näkymä Toivotuksenlahden rannasta kohti Sulkavan keskustaa. / View from the Toivotuksenlahti shoreline towards Sulkava centre.

Vilkaharjun alue paljastui mannerjäätikön alta noin 11 400 vuotta sitten. Siihen aikaan jään reunassa lainehti vielä patoutunut Saimaan jääjärvi, josta pilkisti muutamia saaria ja luotoja. Jääjärvi purkautui melko pian Yoldiameren eli muinaisen Itämeren tasoon ja vedenpinta laski. Jäätikön sulettua alkanut maankohoaminen johti siihen, että Sulkavan alueella Saimaa kuroutui itsenäiseksi altaiksi Yoldiamerta seuranneesta Ancyclusjärvestä noin 10 600 vuotta sitten. Tuolloin ranta oli muutamia metrejä nykyistä alemmalla tasolla. Järvialtaiden kallistumisen aiheuttama Suursaimaan tulva saavutti Vilkaharjulla korkeimman tasonsa 6 900-6 300 vuotta sitten. Vedenpinta alkoi laskea kun Saimaan järviyhmän kaakkoisosaan muodostui uusia lasku-uomia. Nykyinen lasku-uoma Vuoksi syntyi 5 700 vuotta sitten.

The Vilkaharju area emerged from underneath the continental ice sheet around 11,400 years ago. At that time the Saimaa ice lake was dammed in at the edge of the ice, and was dotted with a few islands and islets. The ice lake soon broke through to the Yoldia Sea, or ancient Baltic Sea, level and the water levels fell. In the Sulkava area, land uplift which began after the ice sheet began to melt led to the isolation of Saimaa into an independent basin from the Ancyclus Lake, which followed the Yoldia Sea, around 10,600 years ago. At that time the shoreline was a few metres lower than its current level. The Greater Saimaa flood was caused by tilting of the lake basins and it reached its highest level around 6,900-6,300 years ago. The water level began to fall when new outlet channels formed in the southeastern part of the Saimaa lake group. The current outlet channel, Vuoksi, was formed 5,700 years ago.

Noin 11 400 vuotta sitten paljastunut ylin ranta on Vilkaharjun alueella korkeustasolla 95-100 m mpy. Alueelta on löydetty kivikautisia asuinpaikkoja Suursaimaa-vaiheessa muodostuneilta rannoilta. Suursaimaan pinnantaso oli alueella noin 85 m mpy.

The highest shoreline, which was exposed around 11,400 years ago, is at an elevation of 95-100msl in the Vilkaharju area. Stone-Age dwellings have been found in the area on the shores formed during the Greater Saimaa phase. The surface level of Greater Saimaa was around 85msl in the area.



- Ylin ranta / Highest shoreline
- Korkeuskäyrä / Contour
- Kivikautinen asuinpaikka / Stone-Age dwelling site
- Olet tässä / You are here



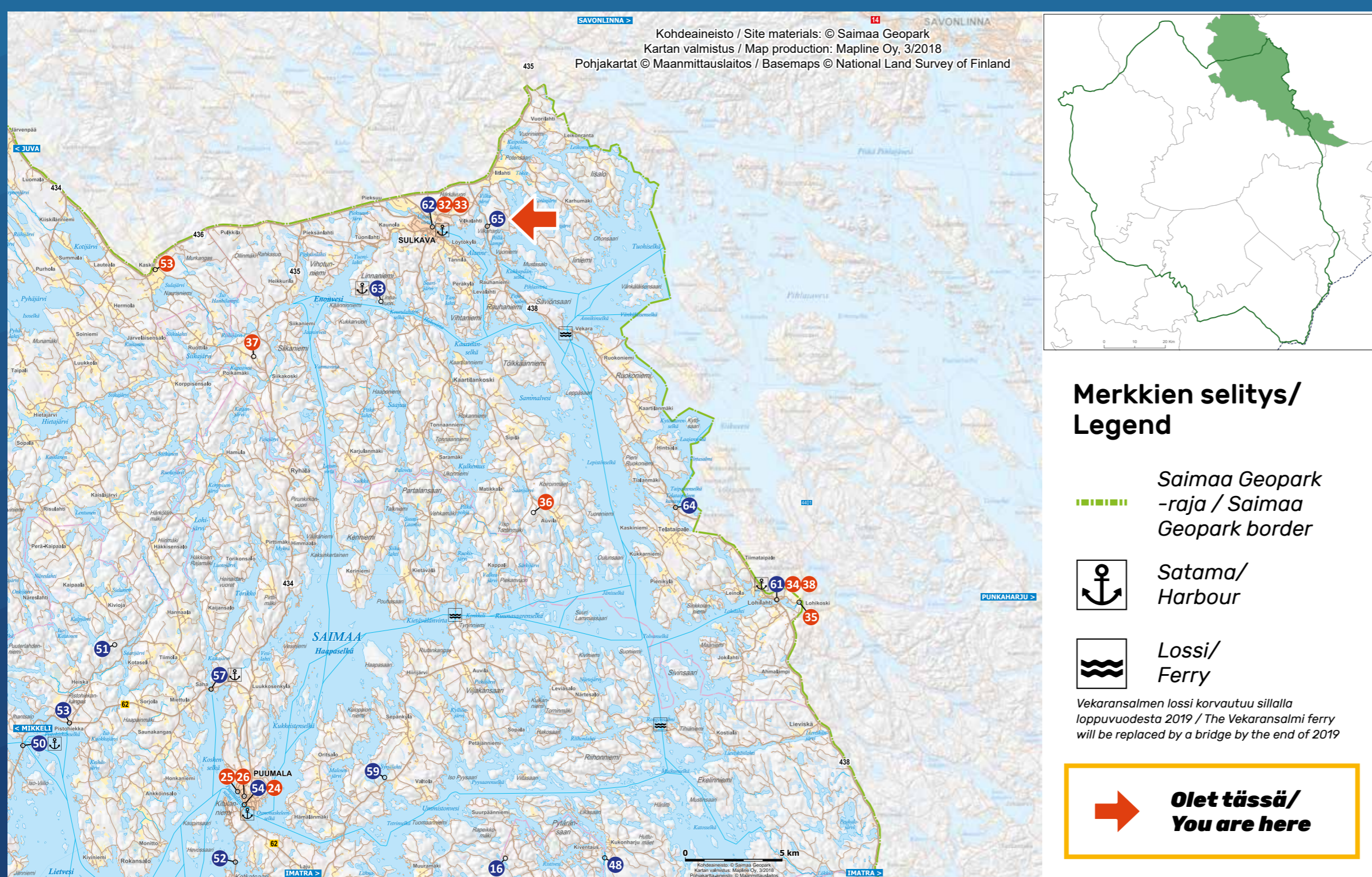
Merkkien selitys/ Legend

- Pysäköinti / Parking
- Luontopolku / Nature path
- Kaunis näköala / Beautiful view
- Taukopaikka / Resting place
- Laavu / Lean-to shelter
- Nuotiopaikka / Campfire
- Muinaisjännös / Antiquities
- Matkailunähtävyyys / Tourist attraction

Olet tässä / You are here

Tästä lähtee Viikaharjun monipuolinen luonto- ja kulttuuripolku. Polun varrella geologia näyttyy mm. muinaisrantoina, kalliopaljastumina, siirtolohkareina ja suppina.

This is where the diverse Viikaharju nature and culture path begins. Geology can be seen along the path in the form of e.g. ancient shorelines, rocky outcrops, erratics, and kettles.



Merkkien selitys/ Legend

- Saimaa Geopark -raja / Saimaa Geopark border
- Satama / Harbour
- Lossi / Ferry

Vekaransalmen lossi korvautuu sillalla loppuvuodesta 2019 / The Vekaransalmi ferry will be replaced by a bridge by the end of 2019

Olet tässä / You are here

Saimaa Geopark kertoo Saimaan vesistölabryrintin tarinan sen alkujuurilta miljoonien vuosien takaa aina tähän hetkeen asti. Saimaa Geoparkin kohteet tuovat tämän ainutlaatuisen tarinan näkyväksi nykypäivän retkeilijöille.

Saimaa Geopark tells the story of Lake Saimaa's extensive labyrinthine watercourse from its beginnings millions of years ago to the present day. Saimaa Geopark's sites make this unique story visible to today's hikers.

Saimaa Geopark kohteet Sulkavalla / Saimaa Geopark sites in Sulkava

GEOKOhteet / GEOSITES:

- Lohilahden delta ja muinainen lasku-uoma / Lohilahti delta and ancient outlet channel
- Sulkavan drumliinimaasto ja Amadeus-kivi / Sulkava drumlin terrain and Amadeus stone
- Pisamalahden linnavuori / Pisamalahti hill fort
- Telataipaleen kanava / Telataipale Canal
- Viikaharjun harjumaasto / Viikaharju esker terrain

LUONTO JA KULTTUURIKOhteet / NATURAL AND CULTURAL SITES:

- Uitonrinteen puutalomiljö / Uitonrinne wooden house milieu
- Sulkavan kirkko ja muistomerkit / Sulkava church and memorials
- Lohikosken kirkko / Lohikoski church
- Lohikosken mylly / Lohikoski grinder
- Sarsuinmäen tykkipatterit ja museotykki / Sarsuinmäki cannon and museum cannon
- Sairalanmäen sotilashaudat / Sairalanmäki military graves
- Markan muistomerkki Lohilahdella / Markka memorial at Lohilahti

RETKEILIJÄN ETIKETTI

Luonnossa liikkujan yleiset ohjeet

1. Suojele luontoympäristöä omalta osaltasi.
2. Anna eläinten ja kasvien olla rauhassa omassa ympäristössään.
3. Anna muidenkin nauttia luonnon rauhasta, vältä äänekkästä toimintaa.
4. Siivoa aina jälkesi ja tuo kaikki roskat ja muut tavarasi pois maastosta.

Tulenteko

Nuotiotulen sytyttäminen on sallittu vain retkikohteiden rakennetuilla tulipaikoilla. Polttopuukatoksen puut on tarkoitettu retkeilijöiden käyttöön. Kun sytytät tulen, huolehdi myös sen sammuttamisesta.

VISITOR ETIQUETTE

General instructions for exploring nature

1. Do your part to protect nature.
2. Do not disturb wild animals or plants.
3. Let other people enjoy the peace and quiet of nature too.
4. Always clear away your own rubbish and do not leave other items behind.

Lighting a Campfire

Campfires are only permitted at the designated campfire sites. The firewood in the firewood shelters is intended for used by visitors. If you light a campfire, also make sure you put it out.

Lisää tietoa / more information:
www.saimaageopark.fi

"Geoparkin kävijä, kunnioita luontoa, älä aiheuta häiriötä meille asukkaille tai likaa kotiamme!"
"Visitors to Saimaa Geopark: please respect nature and do not litter!"

