

RASTINNIEMI

Retkeilyä muinaisilla rannoilla

Kyläniemen kärki, Rastinniemi on Etelä-Karjalan virkistysalueasäätiön ylläpitämä retkikohte. Rastinniemessä retkeillään muinaisrannoilla, jotka ovat syntyneet Saimaan eri vaiheissa vedenpinnan ollessa korkeammalla kuin nykyään. Rastinniemeen tietä pitkin saavuttaessa, kuljetaan sulamisvesivirran suulle kerrostuneella suistolla, jonka pintaan on uurtunut uomaverkosto. Rastinniemen parkkipaikka on muinaisen Baltian jääjärven rannan tuntumassa ja retkikohteeseen laskeudutaan toisen, paikallisen jääjärven rantatörmää alas ja saavutaan nuotiokatokselle, joka on rakennettu Suursaimaa-vaiheessa noin 6 300 vuotta sitten syntyneelle rantavalleille. Suursaimaan muinaisrannan ja nykyisen rantaviivan välistä löytyy sarja allekkaisia rantavalleja, jotka tekevät maastosta aaltoilevaa.

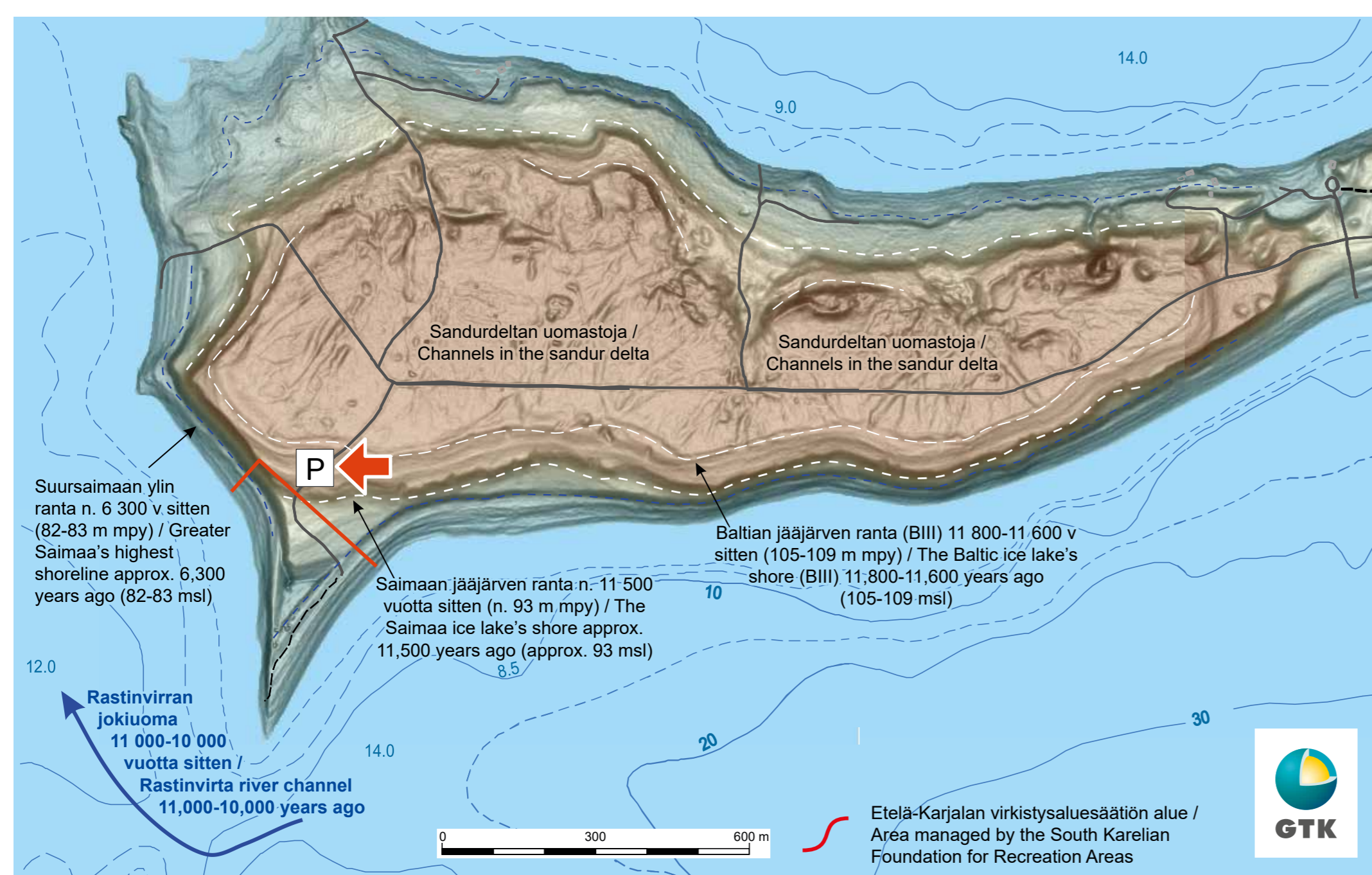
Hiking along ancient shorelines

The tip of Kyläniemi, Rastinniemi, is an excursion site managed by the South Karelian Foundation for Recreation Areas. At Rastinniemi you can hike along ancient shorelines formed during the different stages of Lake Saimaa, when water levels were higher than they are today. As you arrive at Rastinniemi from the road, you will make your way to the delta, which was formed at the mouth of the meltwater flow, and which has a network of grooves on its surface. The Rastinniemi car park is situated close to the ancient Baltic ice lake shoreline, and the way to the excursion site descends down another, local ice lake beach bank to arrive at a campfire shelter, built on the beach ridge formed around 6,300 years ago during the Greater Saimaa phase. There are a series of beach ridges between the ancient shoreline of Greater Saimaa and the current shoreline, which cause the terrain to undulate.



Rastinniemen rantavalleja / Rastinniemi beach ridges

➔ Olet tässä / You are here



Saimaan vesiltä Rastinniemeen saavutaan suoraan muinaisille rantavalleille. Niemen itäranta on loiva ja rantavallien johdosta hiukan aaltoileva. Länsipuoleltaan niemi on jyrkkä eroosiotörmä, josta on kulunut maa-ainesta pois aaltojen työn tuloksena.

Rantavalleilla kasvaa valkokukkaista hietaneilikkaa, joka levittäytyi alueelle reuna- muodostumia ja harjuja pitkin heti jääkauden jälkeen. Hietaneilikka on rauhoitettu kasvilaji, joten ethän poimi tai tallo niiden kasvustoja.

When travelling to Rastinniemi by boat from Lake Saimaa, you arrive directly at the ancient beach ridges. The eastern shore of the peninsula is a gentle slope and the beach ridges undulate slightly. On the western side of the peninsula is a steep erosion bank, its quaternary deposits worn away by the waves.

White-flowered sand pink grows on the beach ridges, and arrived in the area with the ice-marginal formations and eskers immediately after the ice age. Sand pink is a protected plant species, so please do not pick them or walk on the plants.



Rastinniemen eroosiotörmä / Rastinniemi erosion bank



Hietaneilikka / Sand pink (Dianthus arenarius)

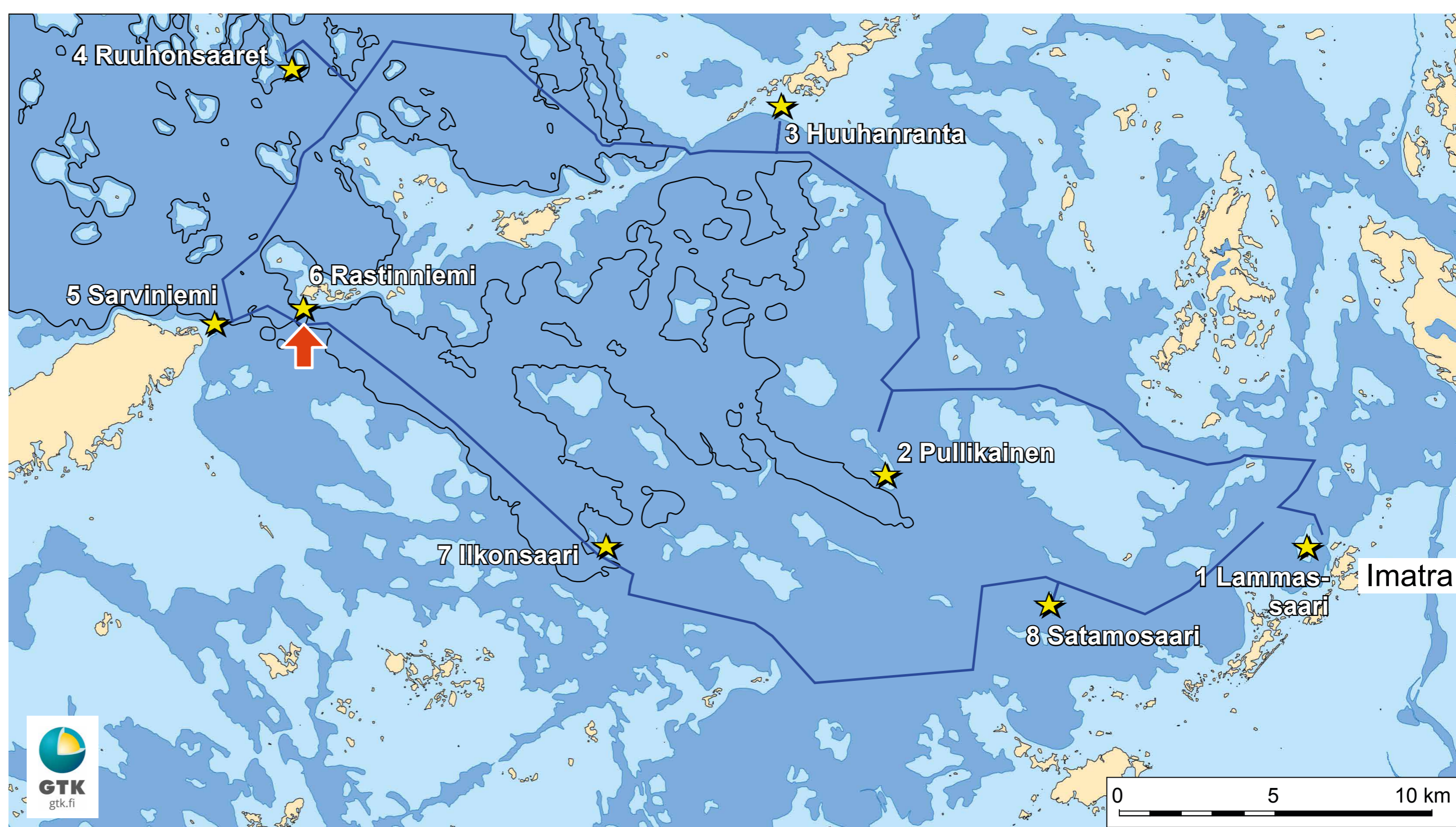
Rastinniemi on yksi Muinaismerestä Saimaaksi -reitit ja oppaan kohteista / Rastinniemi is one of the sites in the "From ancient sea to Saimaa" route and guide

Muinaismerestä Saimaaksi -reitti ja -opas johdattelee järvalueelle suunnistavan aikamatkalle luonnon kehitykseen mannerjäätikön alta nykyiseksi saaristoiksi ja selkävesiksi. Maiseman yksityiskohdista löydämme kiistattomia todisteita kilometrien paksuisen mannerjäätikön toiminnasta ja sulavasta jäästä vapautuneiden vesimassojen tuottamista maastomuodoista.

The Muinaismerestä Saimaa route and guide leads visitors on a trip through time to the development of the area's nature from underneath the ice sheet to today's archipelago and open waters. The landscape's details provide undeniable proof of how the kilometres-thick ice sheet acted, and of landscape formations produced by the masses of water that were released.

Rantavaiheita eteläisellä Saimaalla / Shoreline phases in southern Saimaa

- Maa-alueita jo mannerjäätikön sulamisvaiheessa / Areas which were already land during the ice sheet melting phase
- Veden peittämät nykyiset maa-alueet ylimmän rannan syntyessä aikavälillä 12 300-11 400 vuotta sitten / Today's land covered by water as the uppermost shoreline was formed between 12,300-11,400 years ago
- Nykyiset vesialueet. Musta viiva osoittaa rannan sijainnin vedenpinnan ollessa alimmillaan 11 000-10 700 vuotta sitten / Today's waters. The black line indicates the location of the shore when the water levels were lowest 11,000-10,700 years ago
- Eteläisen Saimaan veneilyreitti on merkitty sinisellä viivalla ja sen kohteet tähdeillä / The southern Saimaa boating route is marked with a blue line and its sites are marked with stars.



➔ Olet tässä / You are here

RASTINNIEMI

Retkeilyä muinaisilla rannoilla

Kyläniemen kärki, Rastinniemi on Etelä-Karjalan virkistysalueesäätön ylläpitämä retkikohte. Rastinniemessä retkeillään muinaisrannoilla, jotka ovat syntyneet Saimaan eri vaiheissa vedenpinnan ollessa korkeammalla kuin nykyään. Rastinniemeen tietä pitkin saavuttaessa, kuljetaan sulamisvesivirran suulle kerrostuneella suistolla, jonka pintaan on uurtunut uomaverkosto. Rastinniemen parkkipaikka on muinaisen Baltian jääjärven rannan tuntumassa ja retkikohteeseen laskeudutaan toisen, paikallisen jääjärven rantatörmää alas ja saavutaan nuotiokatokselle, joka on rakennettu Suursaimaa-vaiheessa noin 6 300 vuotta sitten syntyneelle rantavalleille. Suursaimaan muinaisrannan ja nykyisen rantaviivan välistä löytyy sarja allekkaisia rantavalleja, jotka tekevät maastosta aaltoilevaa.

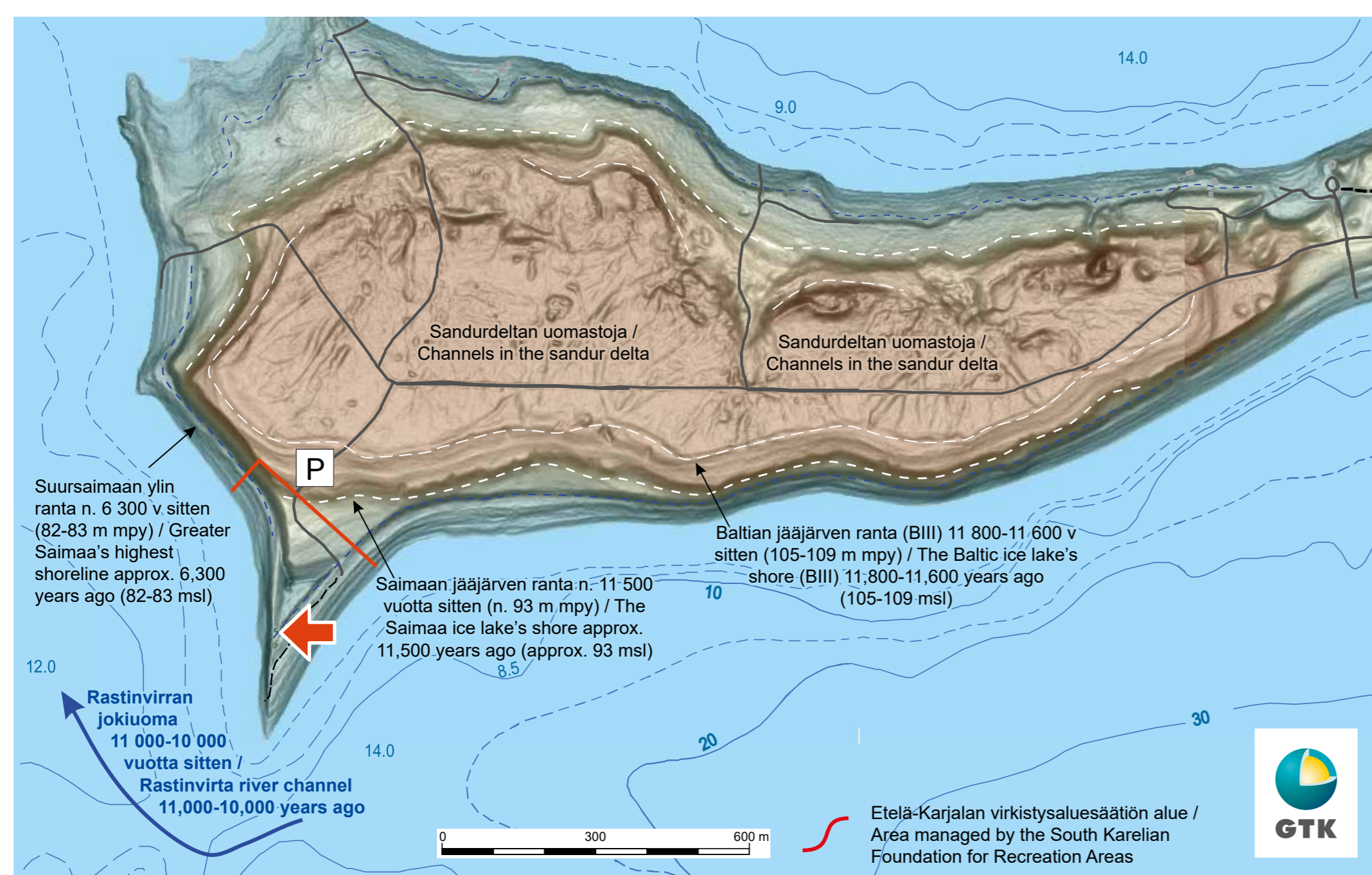
Hiking along ancient shorelines

The tip of Kyläniemi, Rastinniemi, is an excursion site managed by the South Karelian Foundation for Recreation Areas. At Rastinniemi you can hike along ancient shorelines formed during the different stages of Lake Saimaa, when water levels were higher than they are today. As you arrive at Rastinniemi from the road, you will make your way to the delta, which was formed at the mouth of the meltwater flow, and which has a network of grooves on its surface. The Rastinniemi car park is situated close to the ancient Baltic ice lake shoreline, and the way to the excursion site descends down another, local ice lake beach bank to arrive at a campfire shelter, built on the beach ridge formed around 6,300 years ago during the Greater Saimaa phase. There are a series of beach ridges between the ancient shoreline of Greater Saimaa and the current shoreline, which cause the terrain to undulate.



Rastinniemen rantavalleja / Rastinniemi beach ridges

➔ Olet tässä / You are here



Saimaan vesiltä Rastinniemeen saavutaan suoraan muinaisille rantavalleille. Niemen itäranta on loiva ja rantavallien johdosta hiukan aaltoileva. Länsipuoleltaan niemi on jyrkkä eroosiotörmä, josta on kulunut maa-ainesta pois aaltojen työn tuloksena.

Rantavalleilla kasvaa valkokukkaista hietaneilikkaa, joka levittäytyi alueelle reuna- muodostumia ja harjuja pitkin heti jääkauden jälkeen. Hietaneilikka on rauhoitettu kasvilaji, joten ethän poimi tai tallo niiden kasvustoja.

When travelling to Rastinniemi by boat from Lake Saimaa, you arrive directly at the ancient beach ridges. The eastern shore of the peninsula is a gentle slope and the beach ridges undulate slightly. On the western side of the peninsula is a steep erosion bank, its quaternary deposits worn away by the waves.

White-flowered sand pink grows on the beach ridges, and arrived in the area with the ice-marginal formations and eskers immediately after the ice age. Sand pink is a protected plant species, so please do not pick them or walk on the plants.



Rastinniemen eroosiotörmä / Rastinniemi erosion bank



Hietaneilikka / Sand pink (Dianthus arenarius)

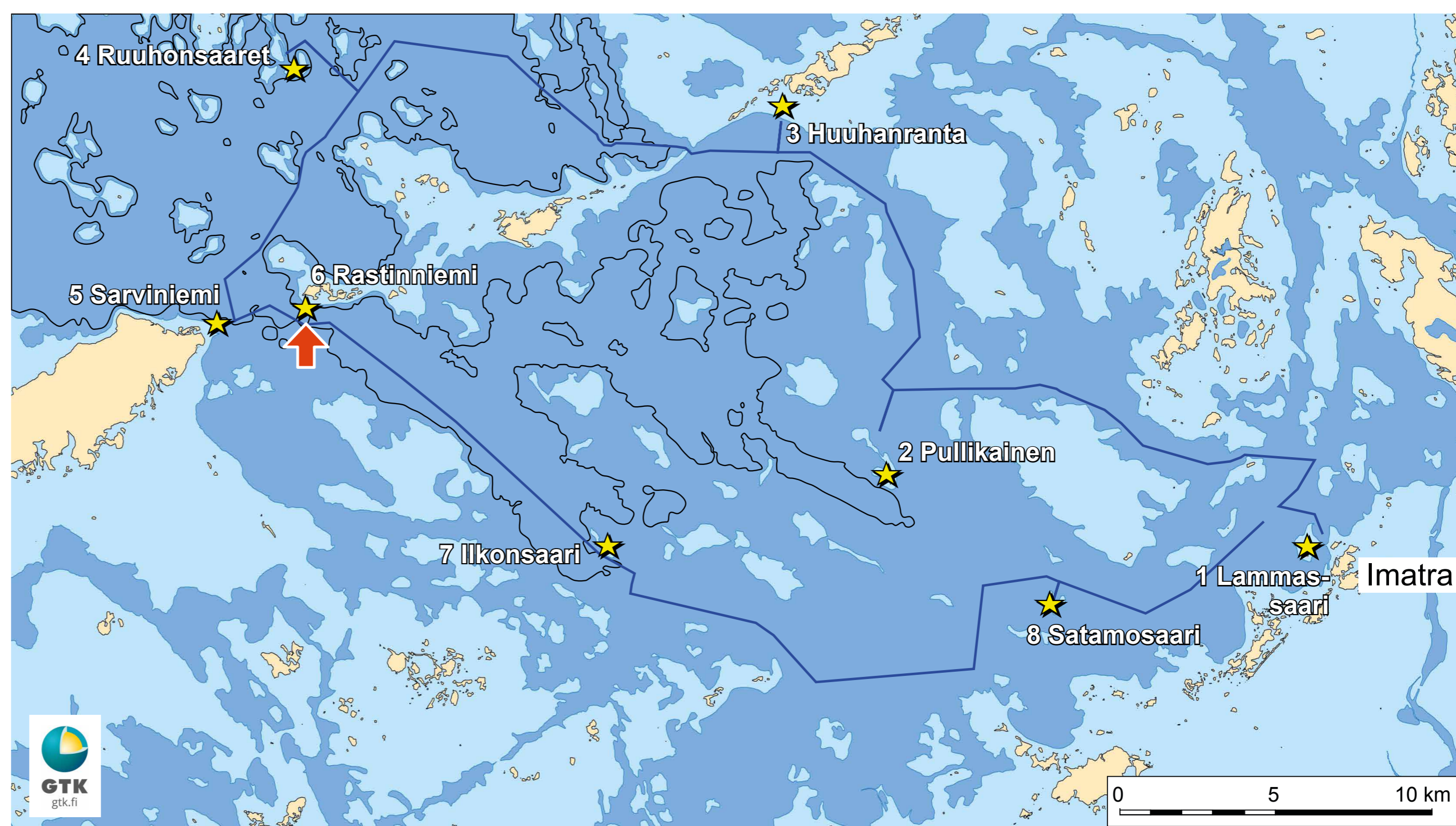
Rastinniemi on yksi Muinaismerestä Saimaaksi -reitit ja oppaan kohteista / Rastinniemi is one of the sites in the "From ancient sea to Saimaa" route and guide

Muinaismerestä Saimaaksi -reitti ja -opas johdattelee järvalueelle suunnistavan aikamatkalle luonnon kehitykseen mannerjäätikön alta nykyiseksi saaristoiksi ja selkävesiksi. Maiseman yksityiskohdista löydämme kiistattomia todisteita kilometrien paksuisen mannerjäätikön toiminnasta ja sulavasta jäästä vapautuneiden vesimassojen tuottamista maastomuodoista.

The Muinaismerestä Saimaa route and guide leads visitors on a trip through time to the development of the area's nature from underneath the ice sheet to today's archipelago and open waters. The landscape's details provide undeniable proof of how the kilometres-thick ice sheet acted, and of landscape formations produced by the masses of water that were released.

Rantavaiheita eteläisellä Saimaalla / Shoreline phases in southern Saimaa

- Maa-alueita jo mannerjäätikön sulamisvaiheessa / Areas which were already land during the ice sheet melting phase
- Veden peittämät nykyiset maa-alueet ylimmän rannan syntyessä aikavälillä 12 300-11 400 vuotta sitten / Today's land covered by water as the uppermost shoreline was formed between 12,300-11,400 years ago
- Nykyiset vesialueet. Musta viiva osoittaa rannan sijainnin vedenpinnan ollessa alimmillaan 11 000-10 700 vuotta sitten / Today's waters. The black line indicates the location of the shore when the water levels were lowest 11,000-10,700 years ago
- Eteläisen Saimaan veneilyreitti on merkitty sinisellä viivalla ja sen kohteet tähdeillä / The southern Saimaa boating route is marked with a blue line and its sites are marked with stars.



➔ Olet tässä / You are here